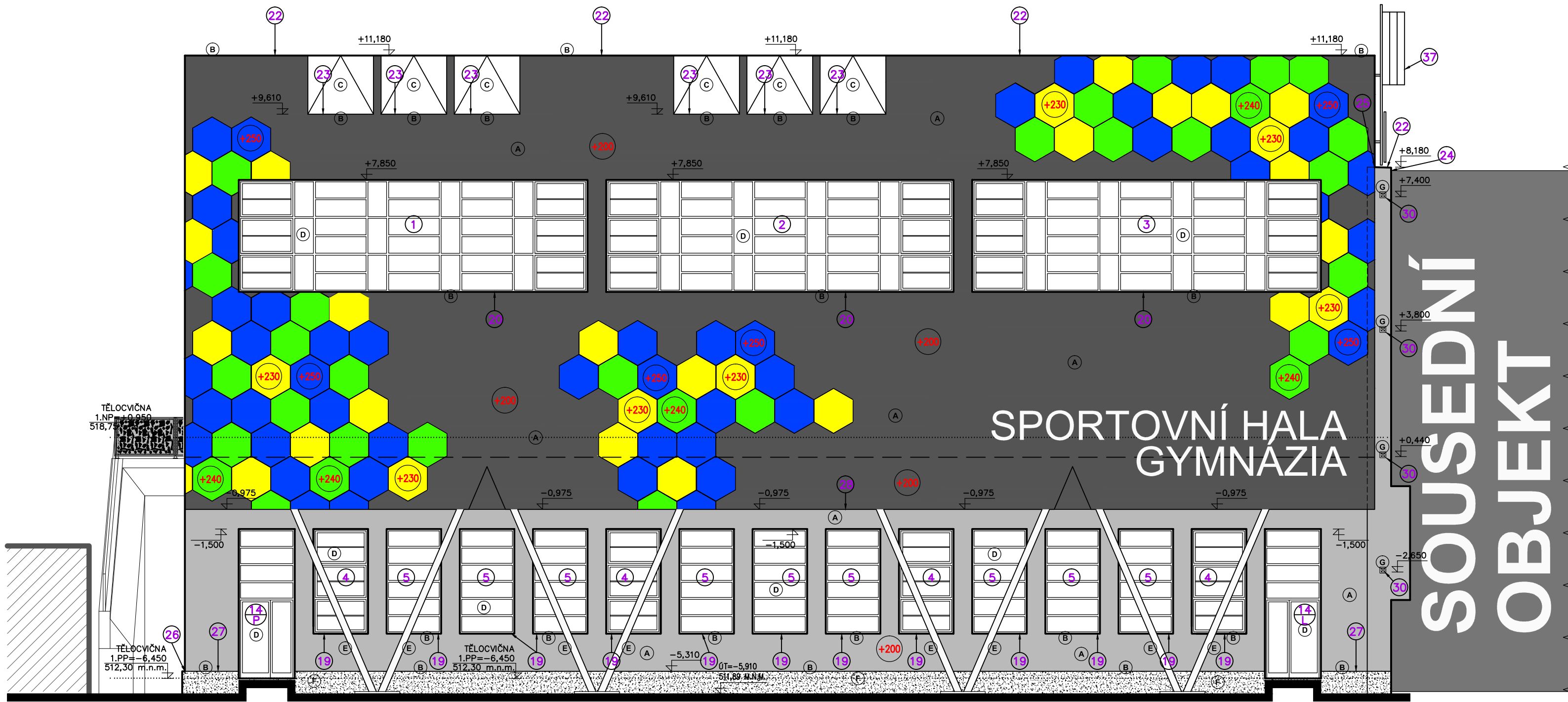
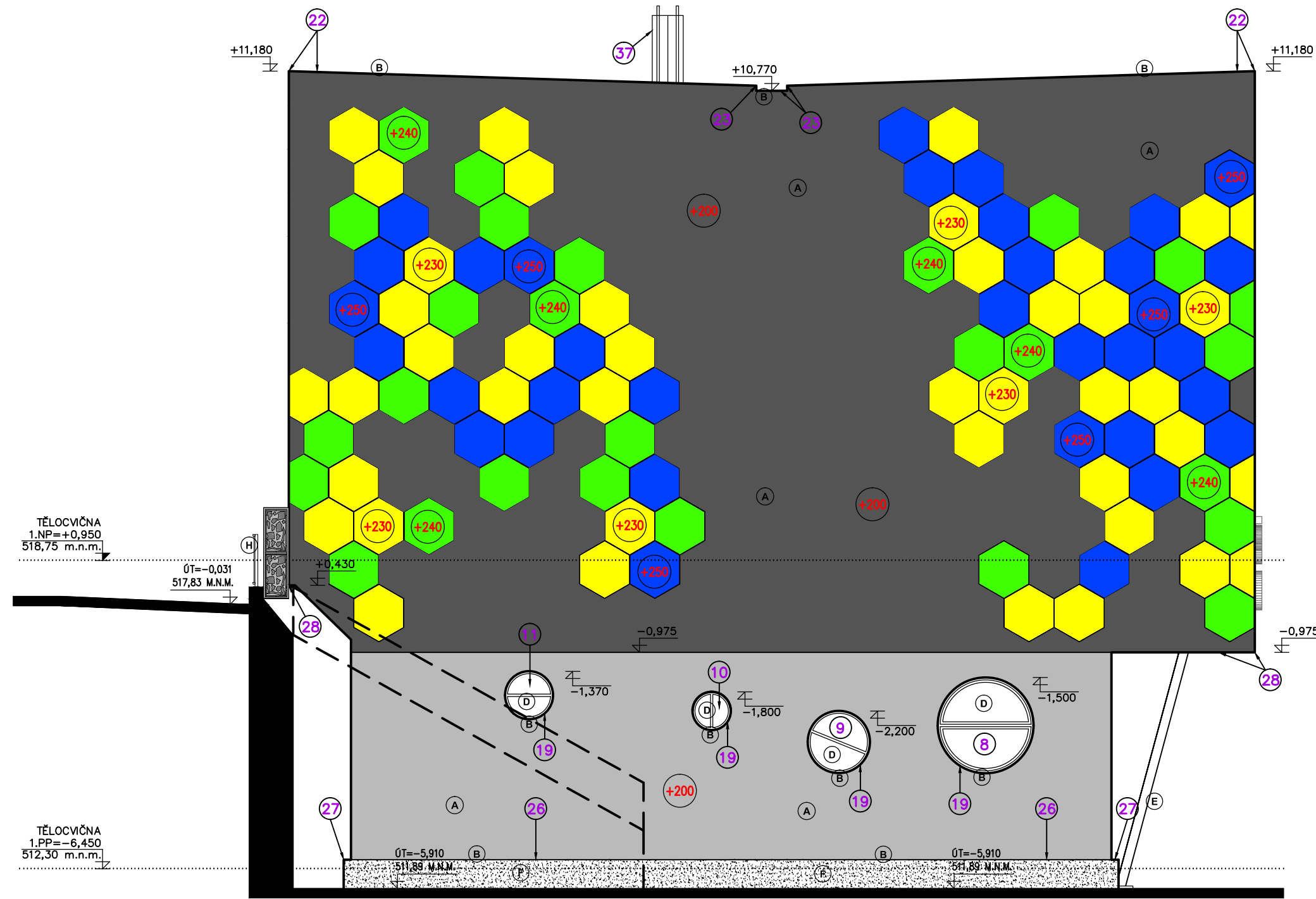


SOUSEDNÍ
OBJEKT

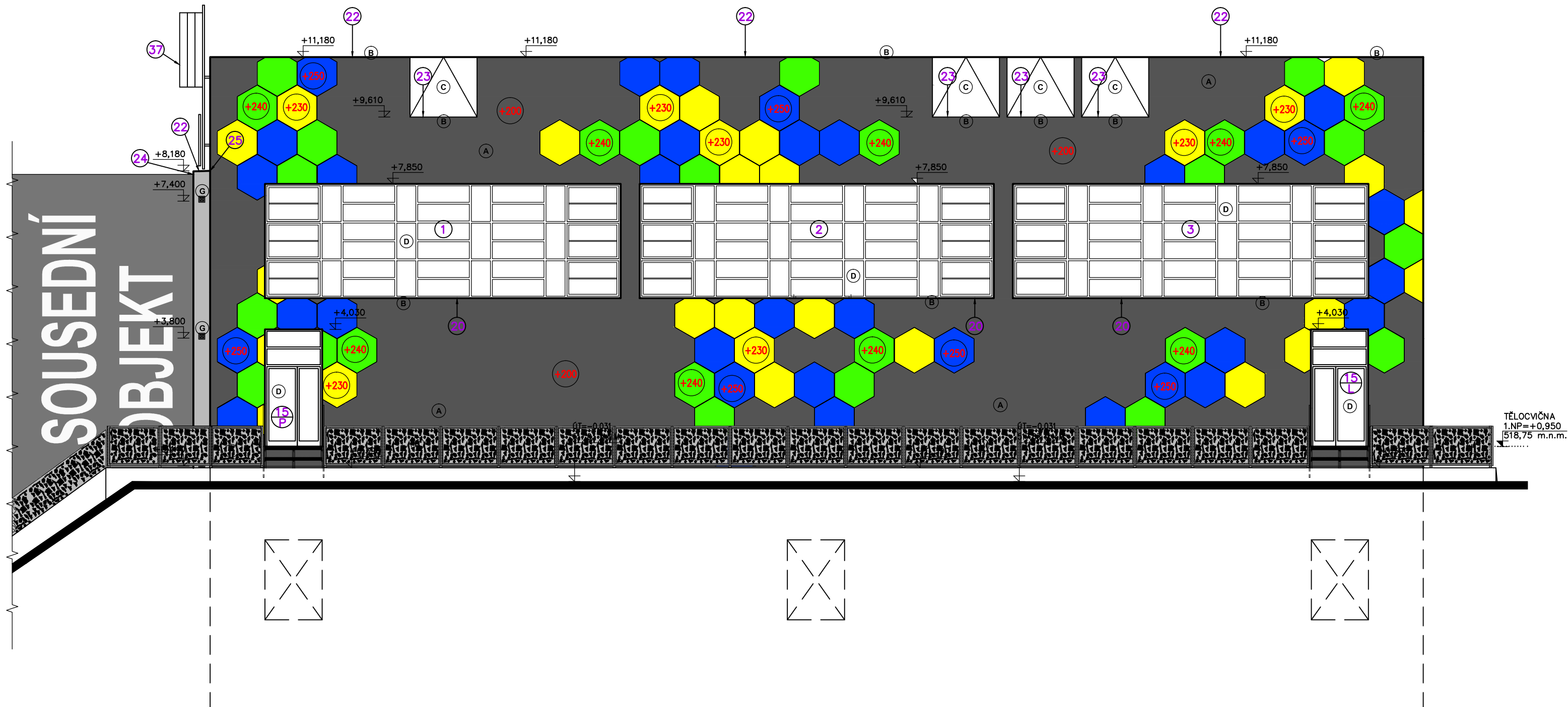
JIHOZÁPADNÍ POHLED - NOVÝ STAV



SEVEROZÁPADNÍ POHLED - NOVÝ STAV



SEVEROVÝCHODNÍ POHLED - NOVÝ STAV




LEGENDA POHLEDŮ:

- (A) VENKOVNÍ SILKOVNÁ PROBARVENÁ JEDNOVRSTVÁ OMITKA VČ. ARMOVACÍ TKANINY, KOMPLET SYSTÉM
 - (B) KLEMPŘSKÉ PRVKY (ZÁVĚTRNÉ LIŠTY, OKAPNÍČKY, VENKOVNÍ PARAPETY, OPLECHOVÁNÍ ODSKOKU FASÁDY ATD...) – LAKOVANÝ POZINK. PLECH TL. 0,6MM – ODSÍN STEJNÝ JAKO PLECHOVÁ KRYTINA
 - (C) PLECHOVÁ KRYTINA – POZINK. PLECH TL. 0,6MM + 1xZÁKLADNÍ NÁTĚR + 2xFINÁLNÍ NÁTĚR ANTIKOROZNÍ BARVOU NA STŘECHY, SĚDÝ ODSÍN
 - (D) VÝPLNĚ OTVORŮ – OKNA MODRÉ BARVY PLASTOVÁ S CELOODVODNÝM KOVÁNÍM A S FUNKCÍ MIKROVENTILACE, NOSNÝ OBVODOVÝ PLASTOVÁ RAM A RAM JEDNOTLIVÝCH KŘÍDEL JE V PROVEDENÍ A SPECIFIKACI DLE KONKRETNÍHO DODAVATELE, ZASKLENÍ JE TEPELNĚ IZOLAČNÍM TROUSKLEM, U CELÉHO OKNA MIN. = 1,00 W/M2K, SKLA BUDOU ČÍRÁ, JSOU NAVRŽENY VNITŘNÍ LAMINOVANÉ PARAPETY OTEVÍRÁNÍ OKEN VZHLÉDEM K VÝŠKOVÉMU POZICENÍ PAKOVÝM LANKOVÝM OVLADAČEM
 - VÝPLNĚ OTVORŮ – DVEŘE MODRÉ BARVY PLASTOVÉ S NADSVĚTLÍKEM, NOSNÝ OBVODOVÝ PLASTOVÝ RAM A RAM JEDNOTLIVÝCH KŘÍDEL JE V PROVEDENÍ A SPECIFIKACI DLE KONKRETNÍHO DODAVATELE, ZASKLENÍ JE TEPELNĚ IZOLAČNÍM TROUSKLEM, U CELÝCH DVEŘÍ MIN. = 1,70 W/M2K, SKLA BUDOU ČÍRÁ, DODÁVKA DVEŘÍ VČ. PRAHOVÉ LIŠTY
 - (E) OCELOVÉ SLOUPY POZINKOVANÉ + 1xZÁKLADNÍ NÁTĚR + 2xFINÁLNÍ NÁTĚR ANTIKOROZNÍ BARVOU PRO KOVY, STEJNÝ ODSÍN JAKO HLINIKOVÉ VÝPLNĚ OTVORŮ
 - (F) SOKL – DO VÝŠKY 540MM NAD UPRAVENÝM TERÉNEM – DEKORATIVNÍ MOZAIKOVÁ OMITKOVANÁ
 - (G) VĚTRACÍ MRÍŽKA S LAMELAMI A SÍTOVINOU PROTI VNÍKNUTÍ HMYZU
 - o DUTINY VZNIKLE MEZI STĚNOU A PŘEDSTĚNOU SPOJOVACÍHO KŘÍČKU, DÁLE MEZI ŠTÍTOVOU 2b. STĚNOU PŘÍSTAVBY TĚLOCVIČNĚ A ŠTÍTOVOU STĚNOU STÁVAJÍCÍHO OBJEKTU GYMNAZIA BUDOU VZÁJEMNĚ PRŮCHNĚ PROVĚTRÁVANÉ VĚTRACÍM MRÍŽKAMI s 100/100 VZÁJEDNĚ VĚ STEJNÝCH POLOHÁCH PO $\phi=3,0$ M; SCHEMATICKE ROZVRŽENÍ VĚTRACÍCH MRÍŽEK JE VIDITELNÉ V ŘEZU B-B A JIHOZÁPADNÍM POHLEDU – NOVÝ STAV; BUDOU UŽITY VĚTRACÍ MRÍŽKY S LAMELAMI A SÍTOVINOU PROTI VNÍKNUTÍ HMYZU
 - (H) POZINKOVANÁ KCE A VÝPLŇ BEZPEČNOSTNÍHO ZABRADLÍ
- (+200) KONTAKTNÍ TEPELNĚ IZOLAČNÍ SYSTÉM SE SENDVIČOVOU TEPELNĚ IZOLAČNÍ DESKOU SKLÁDAJÍCÍ SE ZE SEDEHO FASÁDNÍHO POLYSTYRENU TL. 180 MM A MINERÁLNÍ VLNÝ KONSTANTNÍ TL. 30 MM
 - (+230) FASÁDNÍ TEPELNĚ IZOLAČNÍ DESKA PŘÍLEPENÁ NA ZÁKLADNÍ VRSTVU +200 MM Z MINERÁLNÍ VATY TL. 30 MM BARVA ZNAČÍ ROZDÍL V TL. IZOLANTU A ZÁROVEŇ BARVU FASÁDY
 - (+240) FASÁDNÍ TEPELNĚ IZOLAČNÍ DESKA PŘÍLEPENÁ NA ZÁKLADNÍ VRSTVU +200 MM Z MINERÁLNÍ VATY TL. 40 MM BARVA ZNAČÍ ROZDÍL V TL. IZOLANTU A ZÁROVEŇ BARVU FASÁDY
 - (+250) FASÁDNÍ TEPELNĚ IZOLAČNÍ DESKA PŘÍLEPENÁ NA ZÁKLADNÍ VRSTVU +200 MM Z MINERÁLNÍ VATY TL. 50 MM BARVA ZNAČÍ ROZDÍL V TL. IZOLANTU A ZÁROVEŇ BARVU FASÁDY



TĚLOCVIČNA 1.NP=+0,950=518,75 m.n.m.

				TELOCVICNA 1.NP=+0,950=518,75 m.n.m.	
L. BENEDA, stavební a projektční kancelář					
HL. PROJ.: L. BENEDA		ODP.-PROJ.: L. BENEDA		VYPRACOVAL: F. KUFNER	
OBEC: TACHOV		STAVEBNÍ ÚŘAD: MŮ TACHOV			
INVESTOR: GYMNAZIUM TACHOV, PIONÝRSKÁ 1370, 347 01 TACHOV				LUBOŠ BENEDA ČIŽICKÁ 279, 332 09 ŠTENOVICE IČ: 13882589 • DIČ: CZ5807271008 PROVOZOVNA: CERNICKÁ 9 A 11 301 36 PLZEN	
GYMNAZIUM TACHOV VÝSTAVBA TĚLOCVIČNY PD PRO PROVÁDĚNÍ STAVBY B. DOKUMENTACE OBJEKTŮ A TECHNICKÁ A TECHNOLOGICKÁ ZÁŘEZENÍ D.1.1. ARCHITECTONICKO-STAVEBNÍ ŘEŠENÍ D.1.2. STAVEBNÍ KONSTRUKČNÍ ŘEŠENÍ				RAZÍTKO:	
				DATUM: 09.2018	
				STUPEŇ: PP	
				Č. ZAKÁZKY: 201804	
				FORMÁT: 8x4	
POHLEDY JZ, SZ, SV – NOVÝ STAV				MĚR.: 1:100 Č. VÝKR.: 17.	